

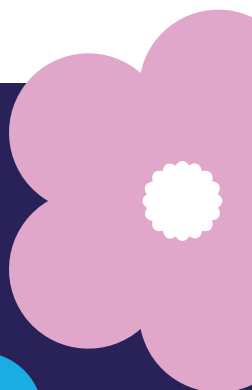
Mesothelioma ac lawndal



MESOTHELIOMA UK

www.mesothelioma.uk.com

0800 169 2409



Mesothelioma ac lawndal

Os ydych wedi cael diagnosis mesothelioma, mae'n debygol y byddwch yn gallu hawlio iawndal. Bydd angen cyngor cyfreithiol arbenigol arnoch gan gyfreithiwr sy'n arbenigo mewn hawliadau mesothelioma.

Efallai nad yw llawer o gyfreithwyr, hyd yn oed y rhai sy'n gweithio ym maes anafiadau personol, yn arbenigwyr mewn hawliadau mesothelioma. Bydd cyfreithiwr mesothelioma arbenigol yn eich helpu i gael y swm cywir o iawndal heb godi arnoch am y gwaith a wnânt fel eich bod yn cael 100% o'r hyn y mae gennych hawl iddo.

Roedd asbestos yn cael ei ddefnyddio'n eang yn y DU

o'r 1930au i'r 1970au mewn adeiladau ac mewn cynhyrchion adeiladu . Mae pob ffibr asbestos yn beryglus.

Mae rhai o'r cynhyrchion a oedd yn cynnwys asbestos yn cynnwys:

- Inswleiddio o amgylch pibellau ac ar foeleri
- Defnyddio byrddau inswleiddio asbestos fel partisiynau neu seibiannau tân
- Myrddau a byrddau ffasgia
- Rhaff asbestos
- Teils nenfwd
- Dalennau to rhychiog
- Menig asbestos, blancedi a mitts

Efallai eich bod yn gwybod sut y digwyddodd eich amlygiad i asbestos, ond yn aml, nid yw pobl yn cofio sut a ble y cawsant eu hamlygu i asbestos. Efallai nad chi a fu'n trin neu'n tarfu ar yr asbestos yr oeddech yn dod i gysylltiad ag ef, ond efallai eich bod wedi bod gerllaw pan oedd rhywun arall yn gwneud hynny.

Bydd cyfreithiwr arbenigol yn eich gweld gartref neu yn yr ysbyty ac yn mynd drwy eich hanes gwaith ac yn defnyddio ei wybodaeth arbenigol am y cynnyrch, y prosesau a'u harchifau achos byddant yn ceisio eich helpu i nodi ble a sut y gallech fod wedi dod i gysylltiad ag asbestos sy'n cynnwys deunyddiau.

Os hoffech gael gwybodaeth neu gyngor am eich amgylchiadau penodol, cysylltwch â MESOTHELIOMA uk ac un o'n nyrsys arbenigol neu bydd ein cyngorwr budd-daliadau yn fwy na pharod i'ch helpu. Os gwelwch yn dda, cysylltwch ag un o'r cyfreithwyr a restrir ar ein panel cyfreithiol.

Iawndal

Beth sy'n rhaid i chi brofi i ennill?

Er mwyn cael iawndal, rhaid i chi brofi eich bod wedi dod i gysylltiad ag asbestos mewn amgylchiadau pan na ddylech fod wedi bod a bod eich mesothelioma wedi'i achosi gan ffibrau

Mesothelioma ac lawndal

asbestos. Bu'n hysbys ers degawdau fod asbestos yn beryglus ac o ganol y 1960au, ei fod yn achosi mesothelioma hyd yn oed ar ôl anadlu ychydig bach o lwch asbestos.

Mae mesothelioma bron bob tro oherwydd amlygiad i asbestos. Bydd cyfreithiwr yn gallu rhoi cyngor i chi ar y posibilrwydd o gyflwyno cais llwyddiannus.

Beth fydd gwerth eich hawliad?

Ni all unrhyw swm DDI-GOLLEDU eich iechyd, ond gall ddarparu cymorth ariannol y mae mawr ei angen i chi a'ch teulu wrth symud ymlaen. Nod yr iawndal yw eich rhoi yn yr un sefyllfa ariannol â phe

na baech wedi datblygu mesothelioma. Mae'r swm a ddyfernir ym mhob achos yn wahanol gan ei fod yn dibynnu ar amgylchiadau personol pob unigolyn, ond Mae'n rhesymol disgwyl y bydd swm yr iawndal yn sylweddol. Mae iawndal yn debygol o fod yn fwy na £100, 000 ac yn aml yn swm sy'n fwy na hynny.

Am ba hyd y dylai'ch achos ddod i ben?

Dylid ymdrin ag achosion mesothelioma yn ddi-oed. Mae yna weithdrefnau llwybr carlam mewn llysoedd i helpu i gwblhau'r achosion hyn o fewn 6 mis i gysylltu â chyfreithiwr. Bydd rhai achosion yn cymryd mwy o amser na hyn os oes

cymhlethdodau yn codi neu os yw ystyriaethau tactegol yn golygu y byddai'n ddoeth oedi. Dylai eich cyfreithiwr eich cynghori os oes gan eich achos nodweddion anarferol a allai olygu y bydd yn cymryd mwy o amser. Os felly, yn aml bydd modd cael cytundeb y diffynyddion neu orchymyn gan farnwr sy'n gyfrifol am eich salwch yn ogystal â thaliad ar gyfrif eich iawndal, fel arfer £50,000

Allwch chi gael iawndal os yw eich cyflogwr ddim yn gweithredu mwyach?

Os gellir olrhain eich cyn gwmni yswiriant cyflogwyr, yna gallwch wneud cais yn eu herbyn. Fel arall, efallai y bydd yn

bosibl dod â'r hawliad yn erbyn rhyw barti arall, er enghraifft, meddiannydd y safle lle'r oeddech yn gweithio, neu'ch ysgol, neu gyflogwyr aelod o'r teulu-pe byddent yn gweithio gydag asbestos. Neu gall eich cyfreithiwr eich cynghori i wneud cais o dan y cynllun taliadau mesothelioma gwasgaredig (DMPS), sef cronfa pan fetho popeth arall lle na ellir olrhain unrhyw yswiriant.

Y wefan: :

www.mesoscheme.org.uk

Mae'n bosibl y bydd cyn-bersonél y lluoedd arfog yn gallu gwneud cais i Asiantaeth y cyn-filwyr am gyfandaliad o £140,000.

Os ydych wedi gwasanaethu yn y lluoedd

arfog darllenwch ein taflen, Dewisiadau Buddaliadau ac lawndal ar gyfer Cleifion y Lluoedd Arfog ac mae croeso i chi ffonio Mesothelioma UK i gael cyngor ar 0800 169 2409.

A allwch gael iawndal ar ôl i'ch priod farw o fesotheleoma?

Gallwch. Byddwch yn gallu cyflwyno cais tebyg am iawndal yn y llysoedd Os yw eich priod wedi marw. Mae cais hefyd yn bosibl i bobl sydd wedi byw gyda'i gilydd ers o leiaf ddwy flynedd. Gall Aelodau o'r teulu geisio am hawliad os ydynt wedi colli rhywun agos i fesotheleoma ac os nad ydynt yn gallu dod â hawliad i ben neu ddod i gasgliad. Fodd bynnag, os

oes modd, gofynnwch am gyngor cyfreithiol cyn gynted â phosibl oherwydd mae'n llawer mwy syml i brofi achos lle rhoddir tystiolaeth y person a oedd yn agored i asbestos yn-uniongyrchol.

Beth yw'r terfynau amser ar gyfer cyflwyno hawliad?

Dylid dwyn hawliad o fewn tair blynedd i ddyddiad y diagnosis neu o fewn tair blynedd i ddyddiad y farwolaeth. Fodd bynnag, os oes rhesymau da dros beidio â chyflwyno'r hawliad mewn pryd, efallai y byddai'n bosibl cyflwyno hawliad llwyddiannus, ond mae angen i chi gael cyngor cyfreithiol yn gyflym. Mae rhai cyfreithwyr yn arbenigol

iawn wrth ddod ag achosion mewn amser. Os yw eich achos allan o amser, gwnewch yn siŵr eich bod chi'n gofyn i'ch Archwilydd os oes ganddyn nhw bobl sydd wedi bod yn eich sefyllfa o'r blaen, ac os nad ydyn nhw'n gallu gwneud hynny ac yn methu a'ch helpu chi, peidiwch â bod ofn cael ail farn.

Os gwnaethoch gais am salwch yn ymwneud ag asbestos yn y gorffennol, dylech ofyn i'ch cyfreithiwr a yw wedi helpu eraill yn y sefyllfa hon.

Sut y bodlonir eich ffioedd cyfreithiol?

Os yw'r achos yn llwyddiannus, yna bydd y

sawl sy'n talu eich iawndal hefyd yn talu eich costau cyfreithiol. Os bydd eich achos yn aflwyddiannus, ni ddylech orfod talu Bil. Rhaid i chi holi eich cyfreithiwr mai dyma'r sefyllfa. Bydd rhai cyfreithwyr yn tynnu'r arian i'r gronfa pan fetho popeth arall, bydd eraill yn eich helpu yn ddi-dâl. Peidiwch â bod ofn gofyn i'ch cyfreithiwr am fanylion penodol am sut y bydd eich ffioedd cyfreithiol yn cael eu talu. Bydd cyfreithiwr arbenigol yn defnyddiol i gynghori pobl yn y sefyllfa hon.

A fydd yn rhaid ichi fynd i'r llys?

Mae'r mwyafrif helaeth o achosion yn cael eu cwblhau cyn iddynt

Mesothelioma ac lawndal

gyrraedd y llys. Fodd bynnag, Mae'n rhaid dechrau achosion llys yn aml i roi pwysau ar y diffynyddion i gymryd camau i ddatrys eich achos. Gallwch hyd yn oed gael dyddiad ar gyfer treial. Mae'n debygol y bydd cyfle i'ch cyfreithiwr wneud cais i'r llys i gael penderfyniad ynghylch a ddylai'r diffynnydd dalu iawndal i chi cyn pennu dyddiad treial. Gelwir hyn yn weithdrefn ' dangos achos '.

Dod o hyd i gyfreithiwr

Credwn ei bod yn bwysig, os penderfynwch gymryd cyngor cyfreithiol eich bod yn defnyddio cyfreithwyr sy'n arbenigo mewn hawliadau clefydau

asbestos. Mae cyfraith clefydau asbestos yn faes cyfreithiol penodol ac mae'r gweithdrefnau a'r arferion yn benodol i'r maes hwnnw. Mae cyfreithwyr arbenigol wedi delio â llawer o hawliadau asbestos yn y gorffennol a byddant yn ymdrin â'ch achos yn fedrus, yn gyflym ac yn sensitif.

Panel cyfreithiol Mesothelioma UK

Mae Mesothelioma uk wedi penodi is-gwmni cyfreithiol o arbenigwyr sydd â blynyddoedd o brofiad i roi cyngor cyfreithiol arbenigol i bobl sydd wedi cael diagnosis o mesothelioma ac sy'n cynnig y gwasanaeth a ganlyn:

- Cyfarfodydd mewn lle o'ch dewis, gan gynnwys ymweliadau cartref
 - Amseroedd ymateb prydlon i ymholiadau
 - Rhoi cyngor clir a chadarn drwy gydol
 - Ymrwymiad wrth ofalu am eich buddiannau
 - Ar gael dros y ffôn neu drwy e-bost
- Dim costau i'r cleifion na'r teulu (dim ennill, dim ffi)
 - Cytuno ar derfynau amser ac adborth amserol
 - Arbenigedd technegol ledled
 - 100% o'r cais am iawndal heb unrhyw ddidyniadau ar gyfer ffioedd cyfreithiol

Gallwch weld y manylion am Banel Cyfreithiol Mesothelioma UK ar ein gwefan
www.mesothelioma.uk.com/about-us/mesothelioma-uk/legalpanel neu cysylltwch â'r elusen dros y ffôn ar 0800 169 2409

Gallwch hefyd ddod o hyd i gyfreithwyr asbestos drwy eich grŵp cymorth asbestos lleol, eich nyrs canser yr ysgyfaint neu drwy eich Undeb

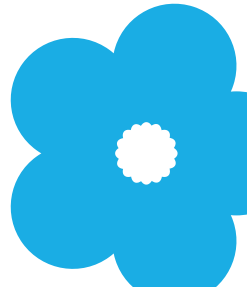
* Ymwadiad: Nid yw **MESOTHELIOMA** uk yn derbyn unrhyw gyfrifoldeb sy'n ymwneud â phenodi cwmni cyfreithiol.

Cwestiynau i'w gofyn i gyfreithiwr posibl

I'ch helpu, rydym wedi rhestru rhai cwestiynau y gallech fod am eu gofyn i'r cyfreithiwr sy'n delio â'ch achos.

- Faint o achosion mesothelioma y mae'r cwmni cyfreithiol wedi ymdrin â hwy?
- A yw'r cwmni cyfreithiol wedi cymryd unrhyw achosion fel eich un chi i setlo ac os felly, faint?
- Faint o amser y mae'r cwmni cyfreithiol yn ei gymryd i gasglu achosion mesothelioma?

- A oes gan y cwmni cyfreithiol wybodaeth benodol am y cyflogwyr sy'n gysylltiedig â'ch hawliad?
 - A fyddant yn trefnu i ymweld â chi yn eich cartref neu le o'ch dewis ar amser sy'n gyfleus i chi i drafod yr hawliad?
 - A fydd holl fanylion meddygol eich achos yn cael eu hennill o'ch cofnodion meddygol neu a fydd angen i chi gael archwiliad meddygol?
 - Sut y byddwch yn cael gwybod am gynnydd eich hawliad a pha mor aml y byddwch yn cael eich diweddarau?
 - A fyddant yn delio â'r hawliad heb unrhyw gost i chi?
 - A fyddwch yn cael 100% o'r swm o iawndal y cytunwyd arno neu a ddyfernir?
- * Ymwadiad: Nid yw MESOTHELIOMA uk yn derbyn unrhyw gyfrifoldeb sy'n ymwneud â phenodi cwmni cyfreithiol ar ôl defnyddio'r rhestr gwestiynau hon. Awgrymir y cwestiynau hyn dim ond i'ch helpu i asesu arbenigedd y cyfreithiwr.



Mesothelioma UK

yn darparu gwasanaeth arbenigol, diduedd, a chefnogaeth a gwybodaeth ddiweddaraf



I noddi neu gyfrannu, cysylltwch â: Mesothelioma UK

Rhif Elusen Gofrestredig CIO 1177039

Ebost | info@mesothelioma.uk.com

Rhadffôn | 0800 169 2409

Gwefan | www.mesothelioma.uk.com

Adolygwyd gan: Mesothelioma UK | Dyddiad Adolygu: Ebrill 2022

Dadlwythwch wybodaeth o
www.mesothelioma.uk.com

I ofyn am gopi, ffôn rhydd 0800 169 2409
neu ebost info@mesothelioma.uk.com